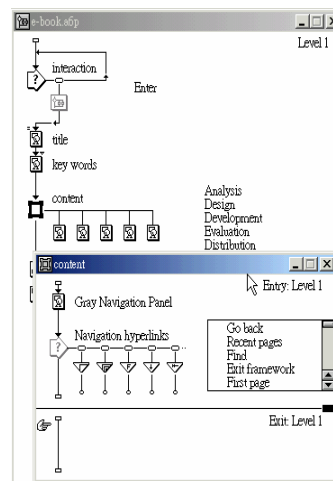


Framework結構圖示的使用

資科系
林偉川

認識導航結構

- 在Authorware程式中的導航結構，即是對程式中不同主題部分之間任意的跳轉。導航結構由3個部分組成：
Framework結構圖示、在結構圖示作用內部顯示不同主題的圖示以及**Navigate連結圖示**(也稱作導航圖示)。



2

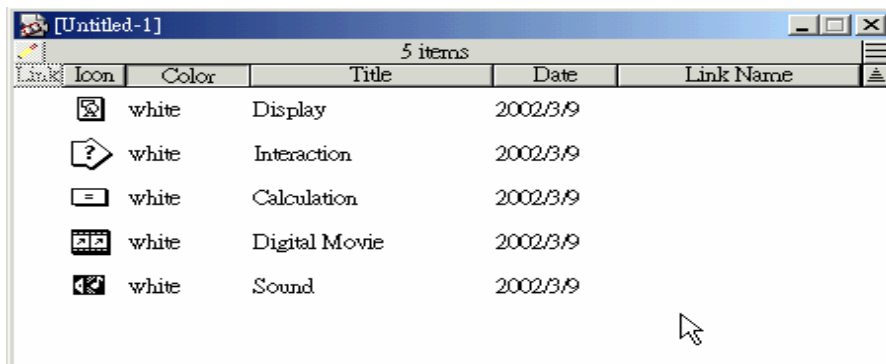
Framework的功能實用

- Authorware中的Library
- 使用Framework製作**導航程式**
- 導航結構的**跳轉流向**






3

Authorware中的Library

- **Library**是存放資源的元件庫，在這個元件庫中可以儲存5種圖示資源：**Display Icon**、**Interaction Icon**、**Digital Movie Icon**、**Sound Icon**以及**Calculation Icon**。

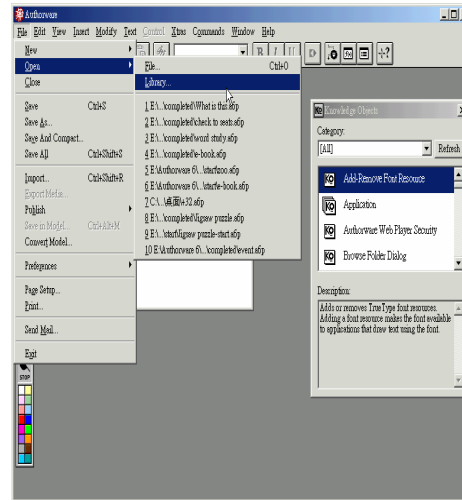


The screenshot shows a window titled "[Untitled-1]" with a table containing 5 items. The table has columns for Link, Icon, Color, Title, Date, and Link Name. The items listed are Display, Interaction, Calculation, Digital Movie, and Sound, all with a color of white and a date of 2002/3/9.

Link	Icon	Color	Title	Date	Link Name
		white	Display	2002/3/9	
		white	Interaction	2002/3/9	
		white	Calculation	2002/3/9	
		white	Digital Movie	2002/3/9	
		white	Sound	2002/3/9	

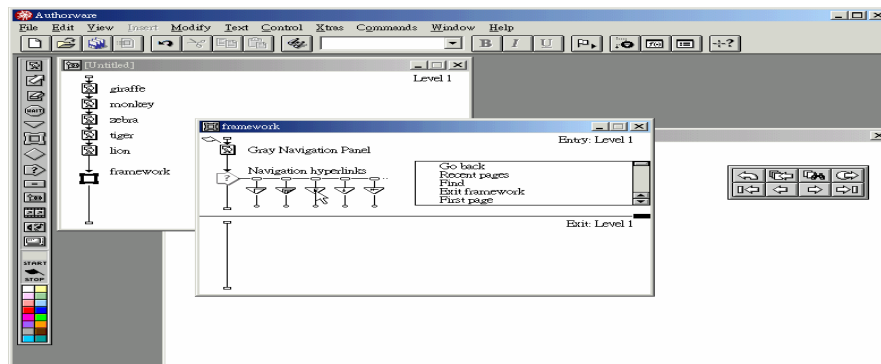
開啟Authorware程式檔案

- 執行**File\Open\Library**命令，即可像開啟Authorware程式檔案一樣開啟指定的.a6l圖示資源庫來使用。











使用Framework製作導航程式

- 雙擊這個 **Framework** 打開其結構視窗。在這個特殊視窗中，分隔線上方為入口窗格，其下為出口窗格，也可以拖入圖示來填充內容



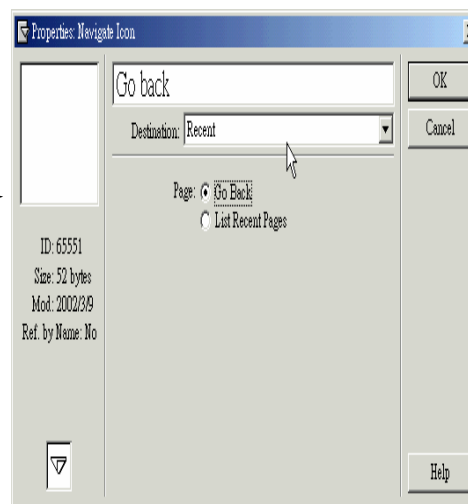
導航程式圖示

按鈕	說明
	從目前頁面跳轉到最近看過的頁面。
	出現選單，列出所有看過的頁面。選擇選單上的頁面，可以直接跳到該畫面。
	搜尋含有某文字或詞的頁面。
	離開Framework 結構分支
	跳到第一頁。
	跳到目前頁的上一頁。
	跳到目前頁的下一頁。
	跳到最後一頁。

7

導航結構的跳轉流向

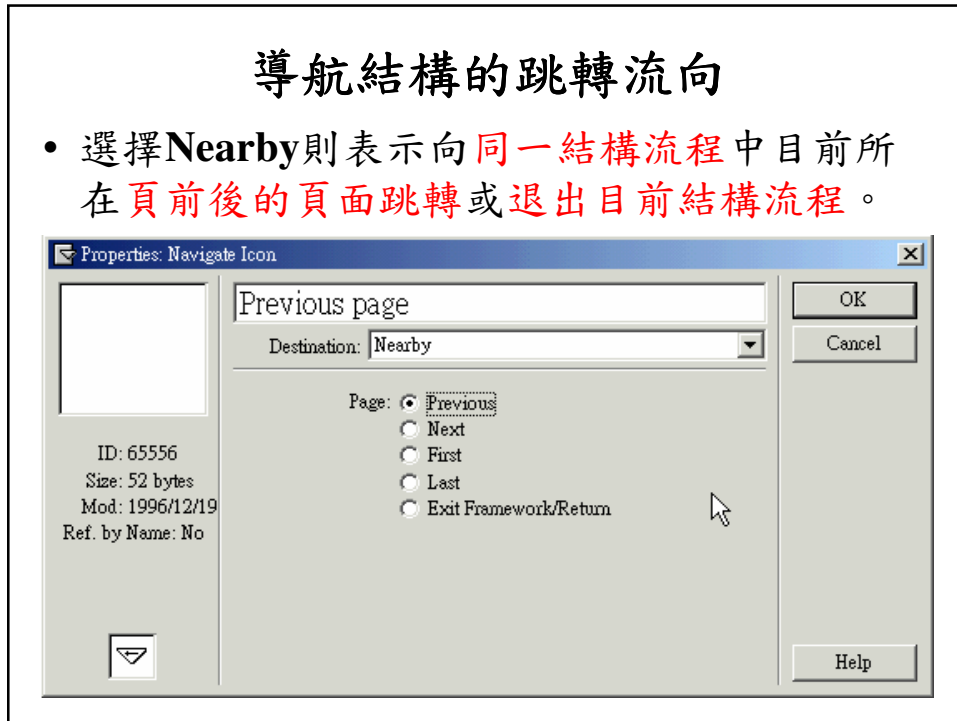
- 當選擇**Destination**為**Recent**時，表示返回已經翻閱過的頁面，在**Page**中的選項決定該按鈕的跳轉流向。



8

導航結構的跳轉流向

- 選擇**Nearby**則表示向**同一結構流程**中目前所在**頁前後的頁面跳轉**或**退出目前結構流程**。

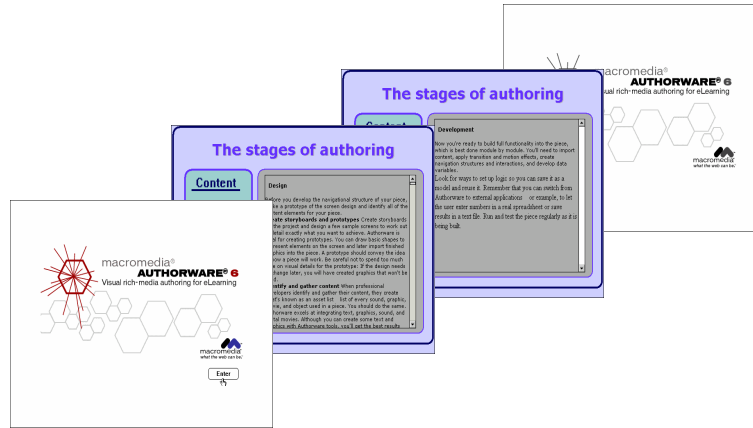


導航結構的跳轉流向

- 在**Destination**中選擇**Anywhere**，則表示可以指向目前結構流程中**任意一個頁面跳轉**。



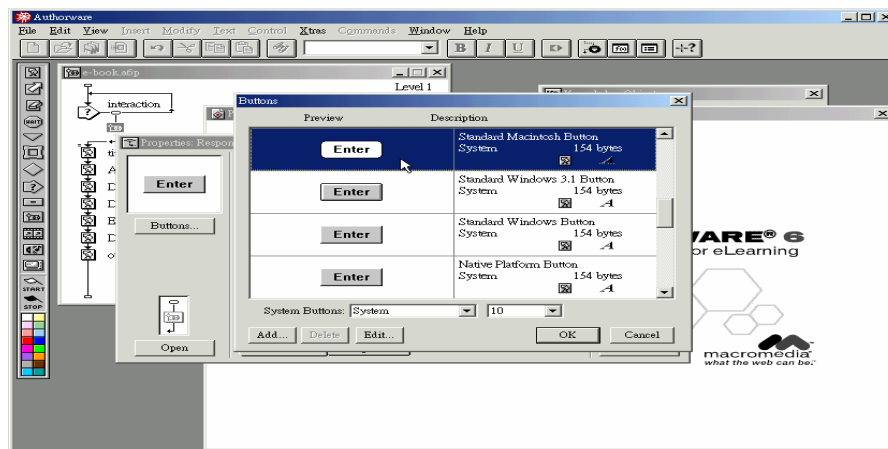
應用實例：電子書 E—Book



11

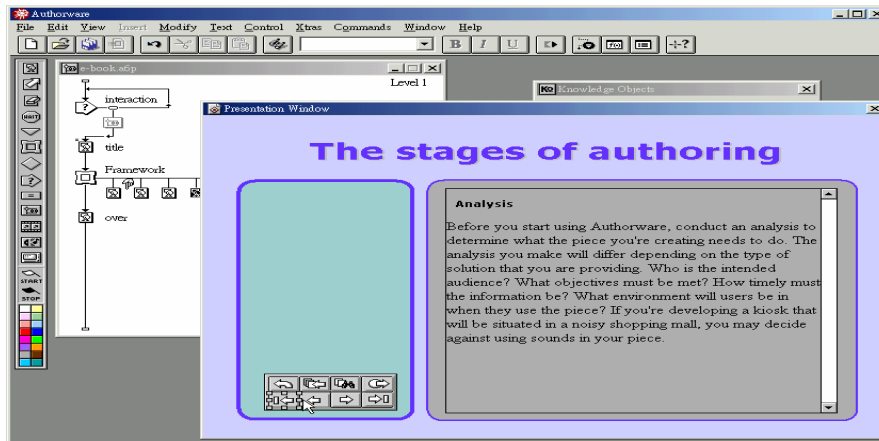
安排導航結構

- 按下 **Buttons** 按鈕，在出現的 **Buttons** 視窗中為按鈕設定一個你喜歡的樣式。



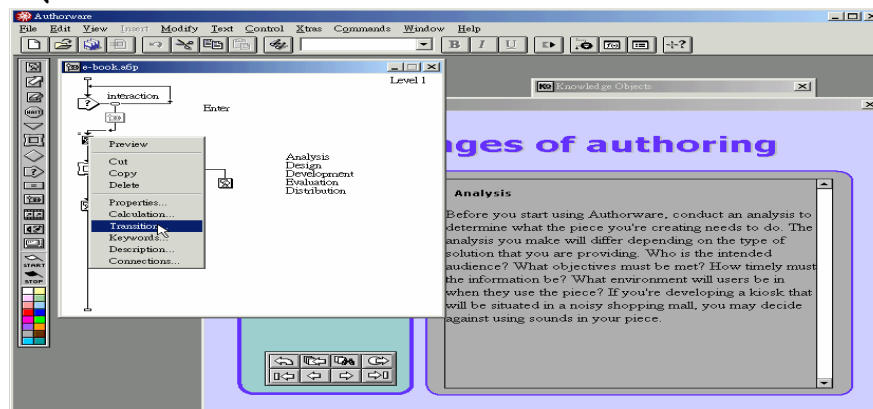
安排導航結構

- 在 **Presentation** 視窗中調整由 **Framework** 圖示產生按鈕的位置。



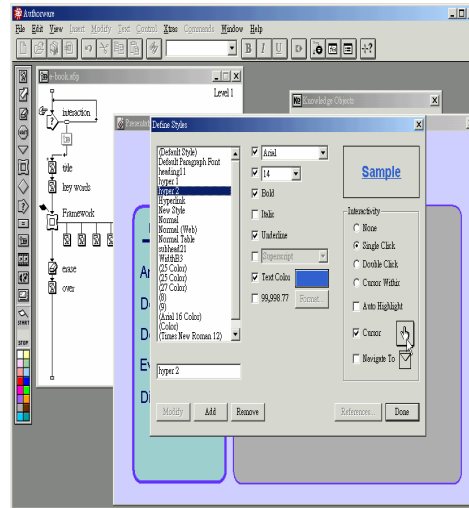
添加轉換效果

- 在 **Design** 視窗中選擇 **Display** 圖示 **Title** 後點擊滑鼠右鍵，在彈出選單中選擇 **Transition** 項命令。



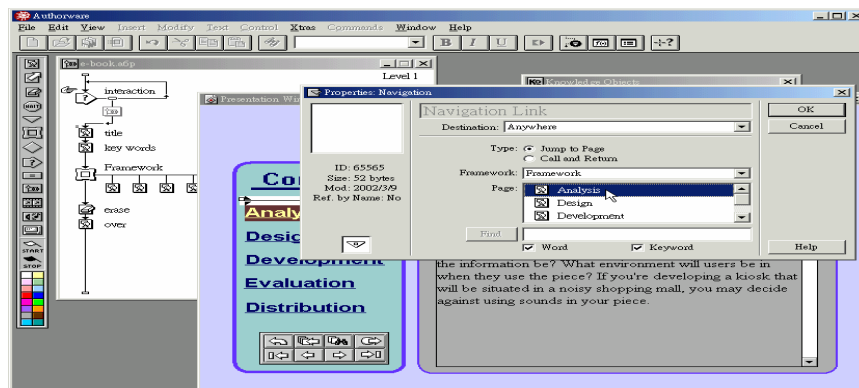
設定文字超鏈結

- 在出現**Define Styles**視窗後，可以選擇Authorware提供的文字連結樣式，也可以自己設定喜歡的樣式：**文字字型、大小、顏色**。選擇滑鼠反應方式：**Single Click、Double Click**等以及滑鼠在超連結上的樣式。



設定文字超鏈結

- 在進入程式主體部分後，按下剛才設定了**連結樣式**的文字，在彈出的**Properties**：**Navigation**視窗中為各個文字塊**指定連結的目標圖示**。



圖示內容的定位

- 在出現的計算視窗中，輸入讓程式中所有 **Display** 圖示固定其內容的命令語句。

