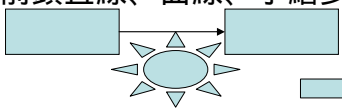
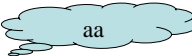




PowerPoint 2002(V)

林偉川

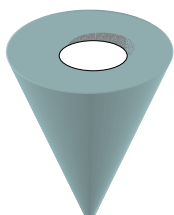
PowerPoint 之物件 (三)

- 繪圖物件 → 以繪圖工具列(chap. 8, 9)
 - 快取圖案(圖片工具列及繪圖工具列)
 - 線條 → 單雙箭頭直線、曲線、手繪多邊形
 - 連接線 
 - 基本圖案 
 - 箭號 
 - 圖說文字等
 - 調整圖形(等比例[Shift]或控制物件中心點固定不變[Ctrl])
 - 複製圖形物件(加按Ctrl)、alt微調圖片位置
 - 圖層觀念 → 改變層次順序
 - 群組 → 般動或複製
- 

PowerPoint 之物件 (四)

– 快取圖案

- 調整快取圖案外觀及編輯端點
- 剪裁圖片(應用圖片工具列) V.S. 縮小圖片
- 其他快取圖案
- 設定圖片格式 → 位置、大小、色彩及線條
- 色彩、亮度與對比 (應用圖片工具列)
- 圖片框線及填滿效果 (漸層、材質、圖樣)
- 旋轉或翻轉
- 壓縮圖片
- 陰影及立體效果



PowerPoint 之物件 (五)

• 文字藝術師(文字藝術師工具列chap. 11)

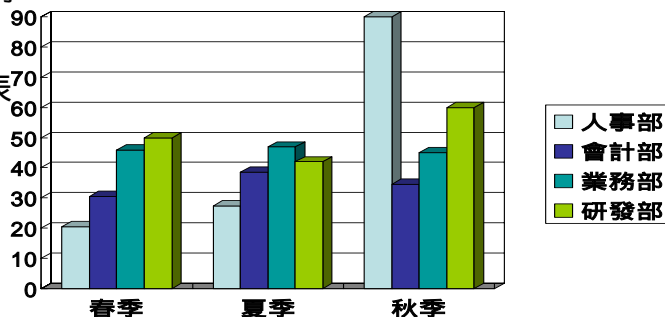
– 插入藝術字(30種) → 也是另一種圖片

- 編輯文字
- 文字藝術師圖案
- 相同字高
- 直排文字



• 統計圖表

– 插入/圖表

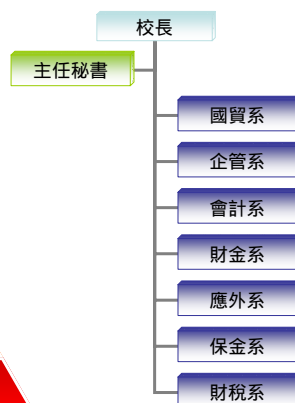
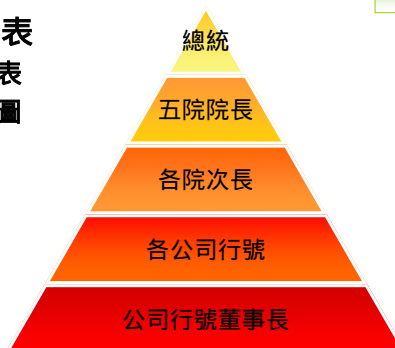


投影片設計

- 格式/投影片設計/色彩配置 → 更改色彩配置
- 投影片設計 / 色彩配置 / 右下角之編輯色彩配置
- 可更改8種配置色彩
- 自定背景 → 格式/背景 可選其他圖片當背景
- 格式/背景 → 設定投影片背景顏色 及 圖片

PowerPoint 之物件 (五)

- 組織圖 → 插入/圖片/組織圖 (chap. 13)
 - 插入元件包括：同事、部屬及助理
- 圖表或組織圖
 - 資料庫圖表
 - 卞氏圖表
 - 金字塔圖



加入頁首頁尾

- 檢視 / 頁首及頁尾
 - 標題投影片中不顯示
 - 設定投影片起始邊號 → 檔案/版面設定
- 自動放映
 - 投影片放映 / 排練計時 → 紀錄每張投影片放映時間
 - 投影片放映 / 投影片切換 → 直接輸入投影片放映時間
 - 投影片放映 / 設定放映方式 → 連續放映按ESC則停止

投影片放映特效



- 放映特效
 - 投影片放映 / 投影片切換
 - 輸入每頁投影片播放時間
 - 修改切換音效
 - 套用至所選的投影片
 - 投影片放映 / 動畫配置
 - 投影片放映 / 自訂動畫 → 針對標題、文字區塊 → 動畫及音效 (效果選項)
 - 投影片放映 / 動作按鈕

隨身簡報

- 檔案/隨身簡報
- 點選包裝簡報
- 點選目的磁碟機
- 點選連結字型
- 加入撥放機
- 撥放時先安裝隨身簡報ppview32.exe
- 存成自動播放檔.pps